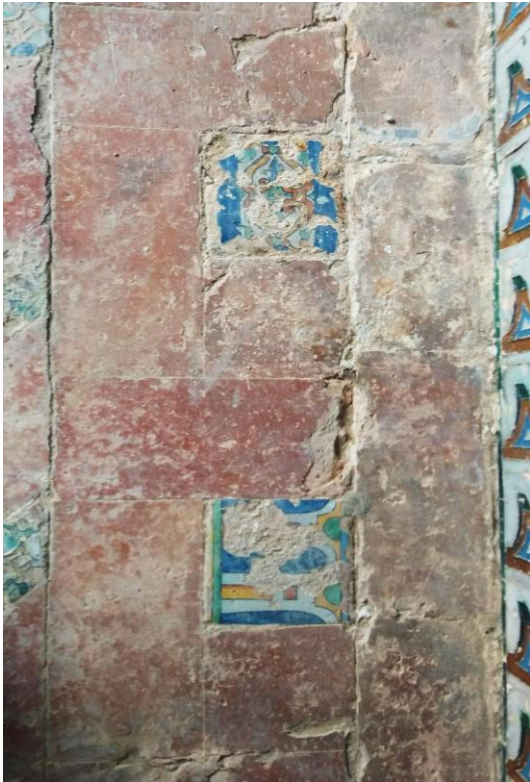


AzuRe192



Descrição: Azulejo de faiança do pavimento da Casa de Pilatos em Sevilha.

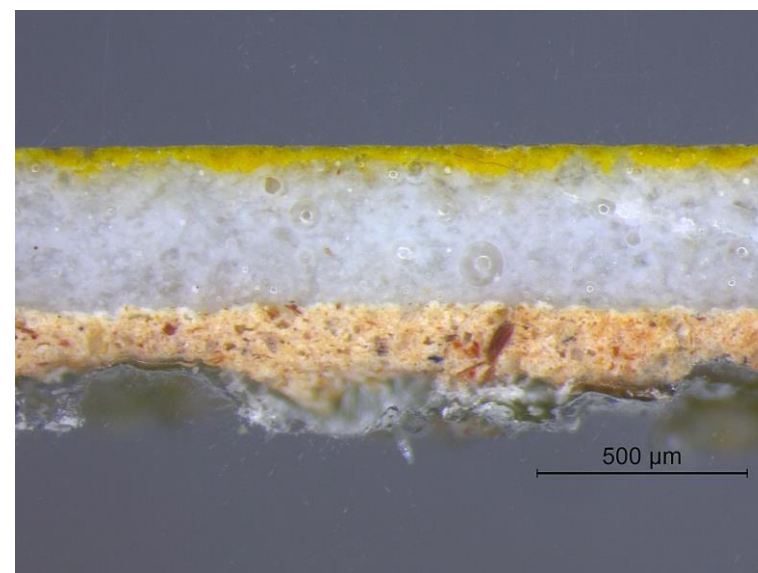
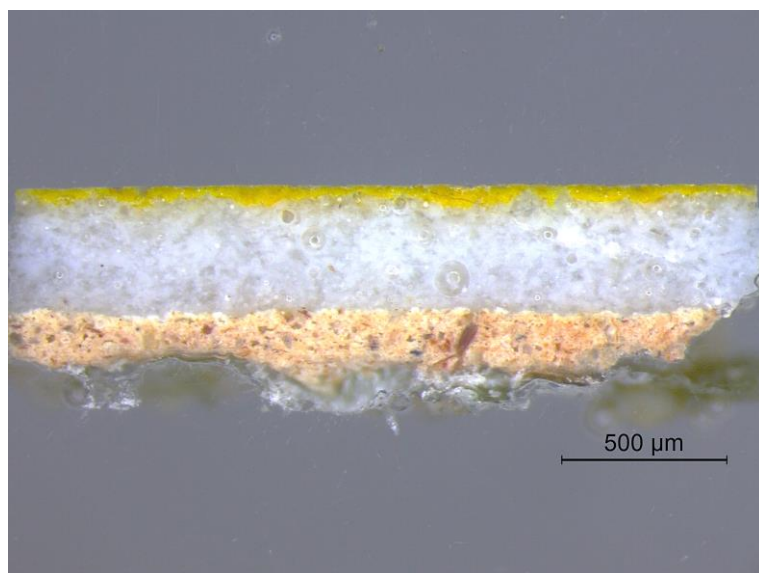
Amostras: Secção polida em depósito no *Museu Nacional do Azulejo* em Lisboa.

Índice

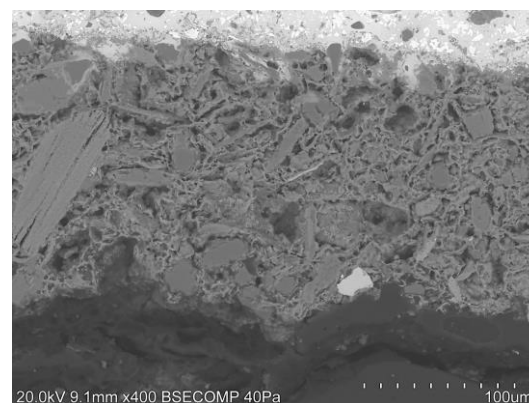
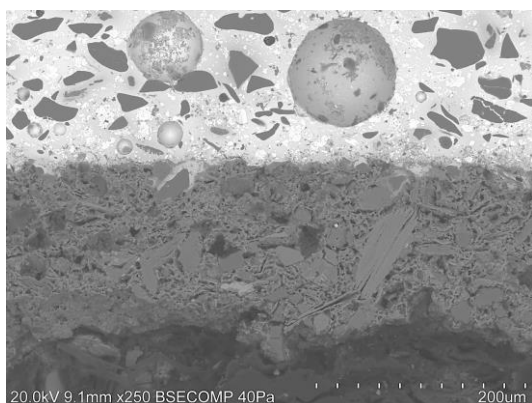
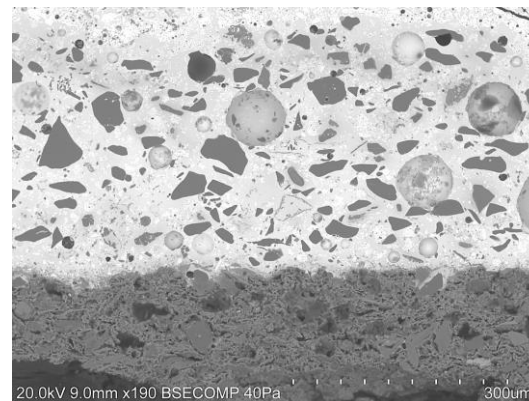
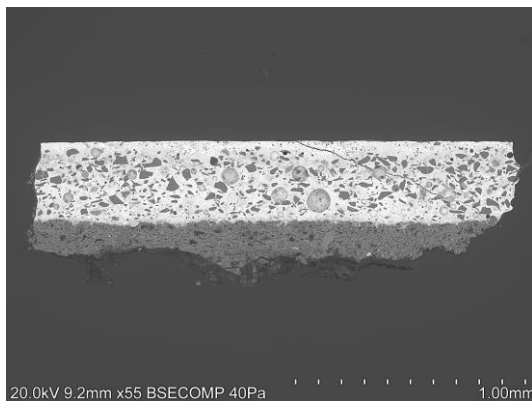
- **Caracterização Morfológica**
 - ✓ Imagens de microscopia ótica (OM)
 - ✓ Imagens de microscopia electrónica (SEM)
- **Caracterização Química/Mineralógica**
 - ✓ Análise por SEM/EDS

AzuRe192

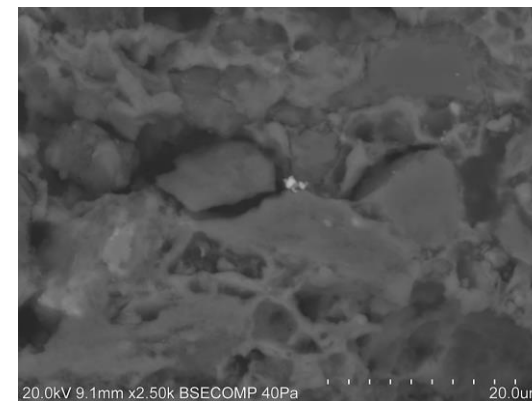
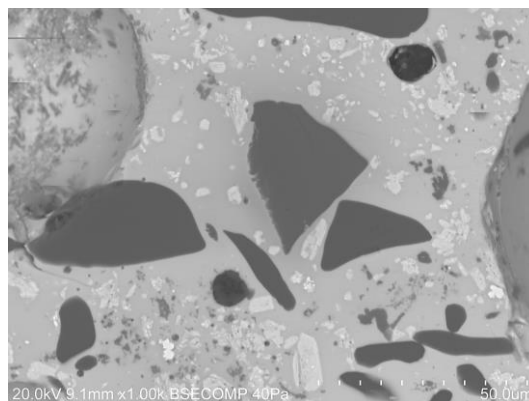
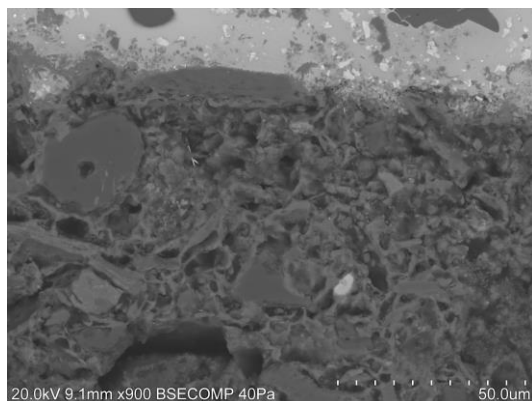




Equipamento: Microscópio ótico Leica DM2500 M com câmara acoplada Leica MC170 HD.



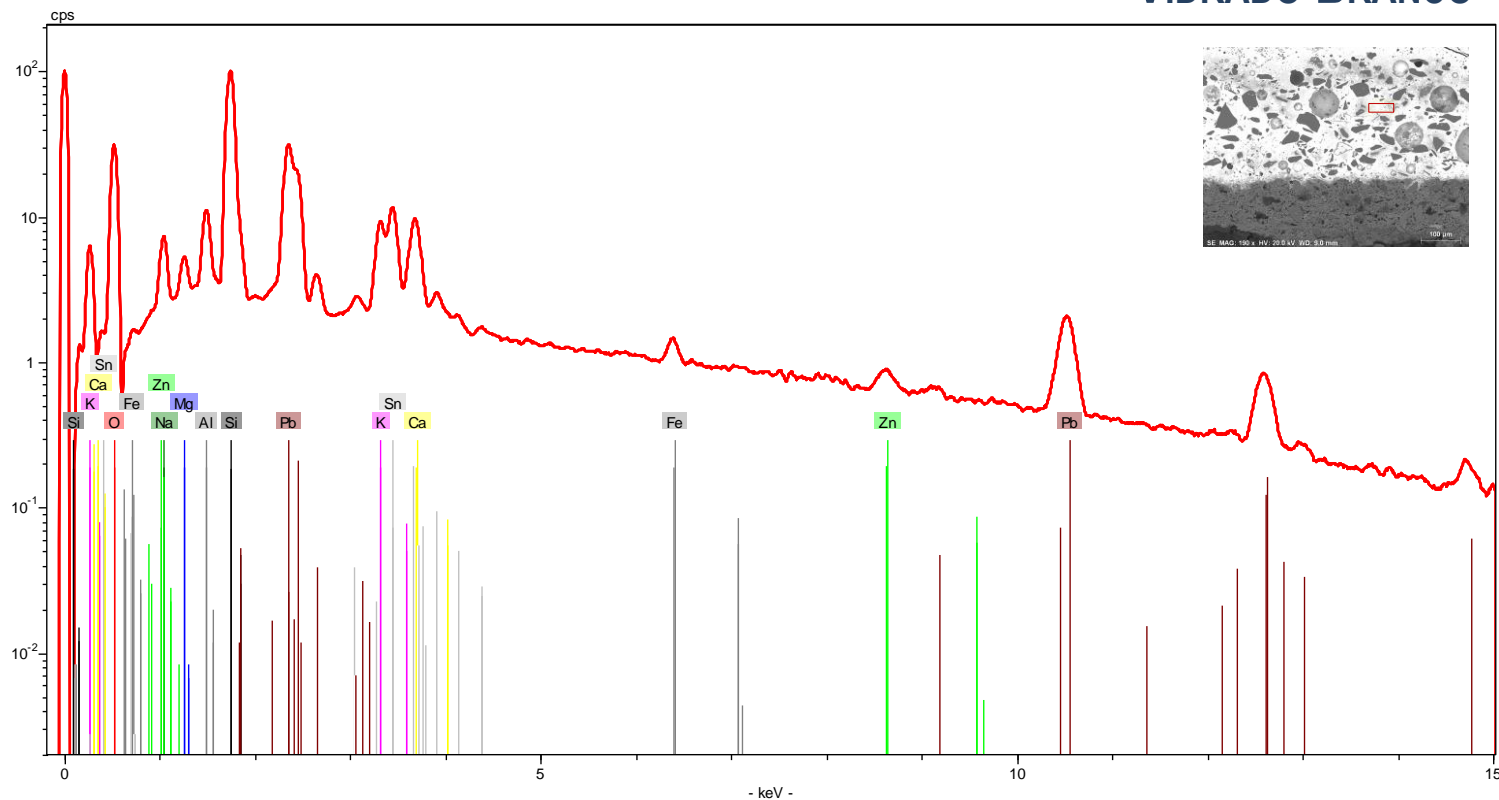
Equipamento: Microscópio eletrónico de varrimento HITACHI 3700N acoplado a um espectrómetro de energia dispersiva de raios-X Bruker Xflash 5010.



Equipamento: Microscópio eletrónico de varrimento HITACHI 3700N acoplado a um espectrómetro de energia dispersiva de raios-X Bruker Xflash 5010.

AzuRe192 Caracterização Química: ANÁLISE POR SEM/EDS

VIDRADO BRANCO

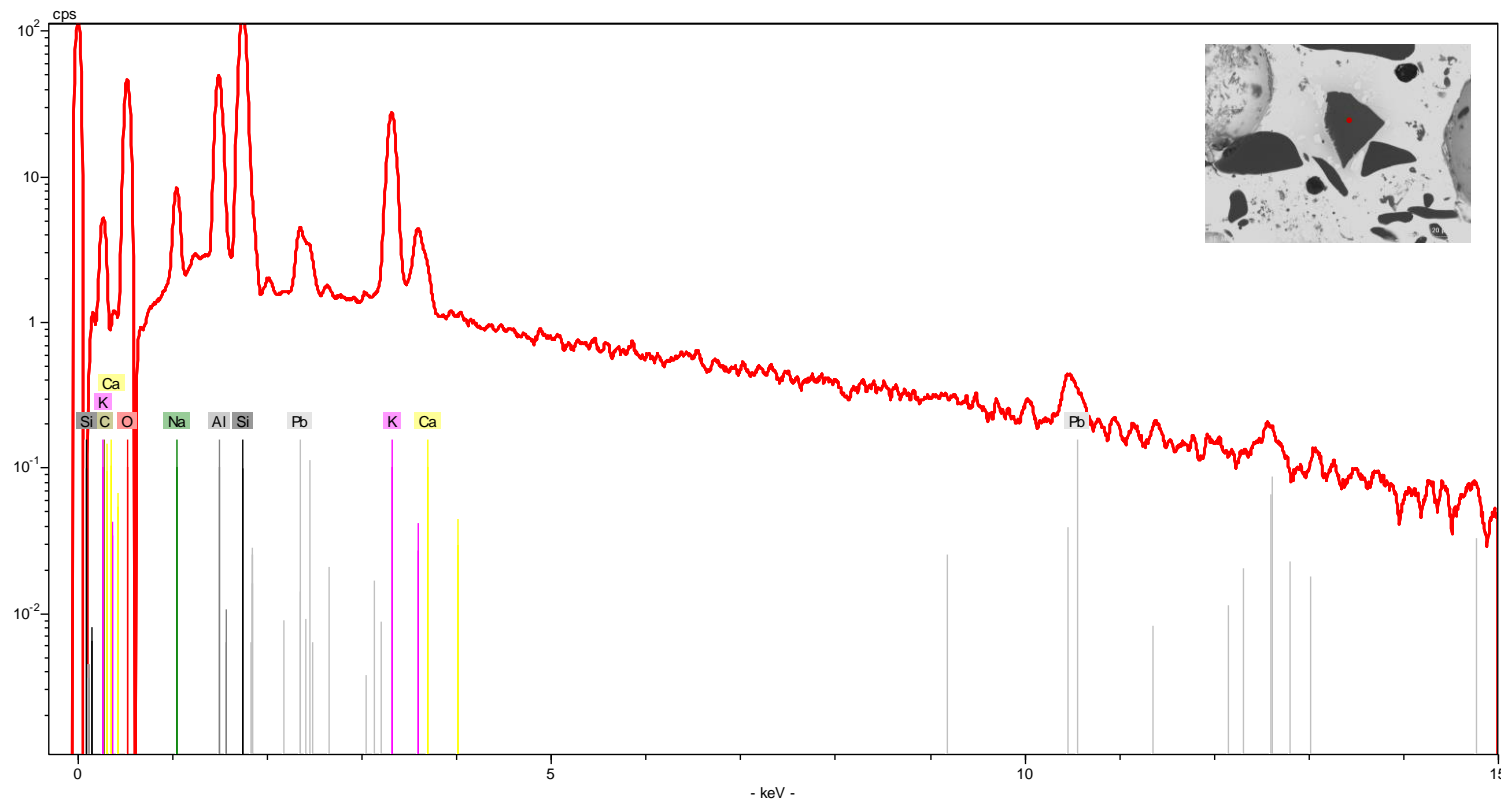


[AzuRe192 EDS Vidrado.xls](#)

Equipamento: Microscópio eletrónico de varrimento HITACHI 3700N acoplado a um espectrómetro de energia dispersiva de raios-X Bruker Xflash 5010.

AzuRe192 Caracterização Química: ANÁLISE POR SEM/EDS

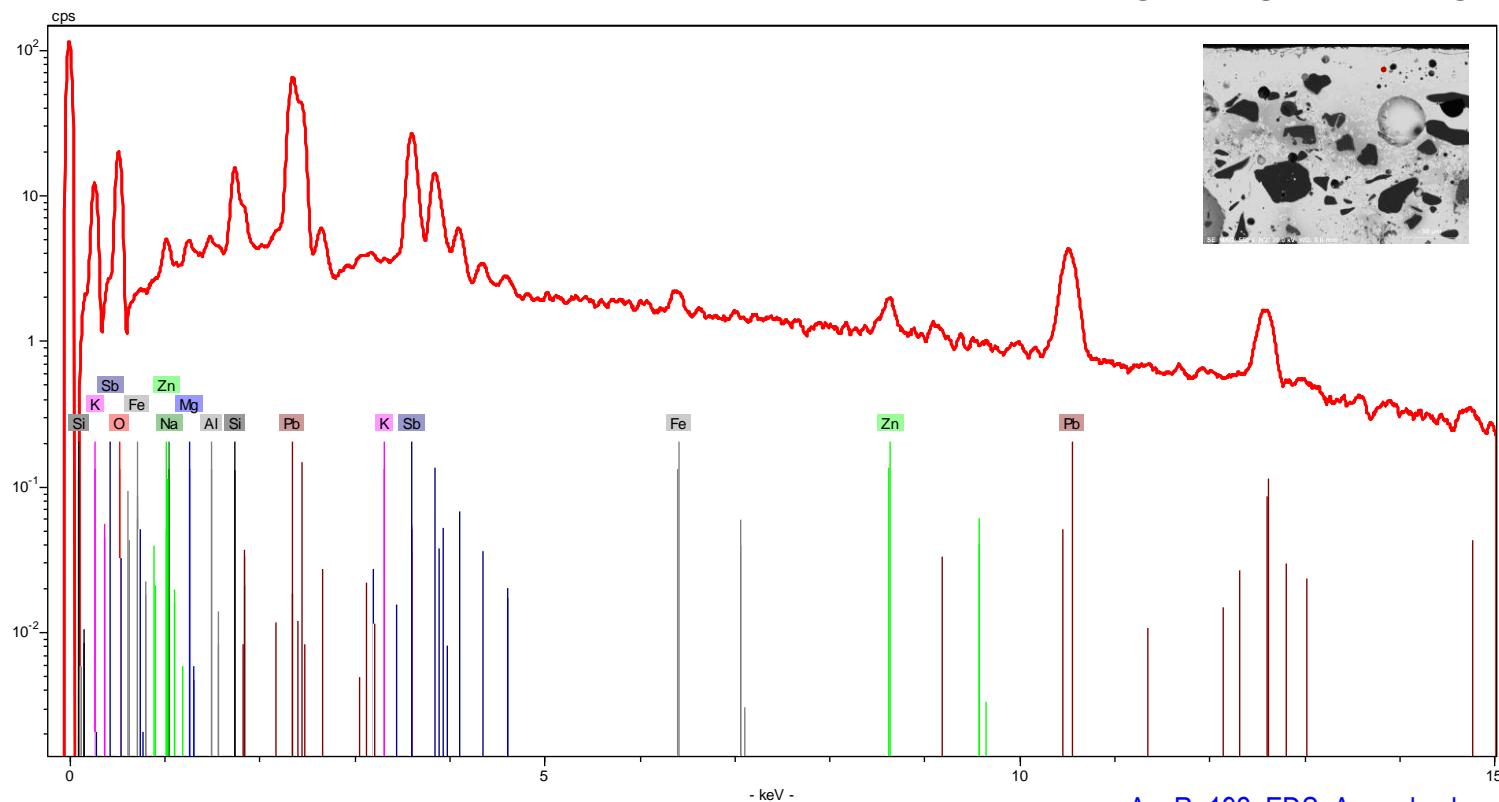
VIDRADO - INCLUSÃO



[AzuRe192 EDS VidradoInclusão.xls](#)

Equipamento: Microscópio eletrónico de varrimento HITACHI 3700N acoplado a um espectrómetro de energia dispersiva de raios-X Bruker Xflash 5010.

PIGMENTO AMARELO

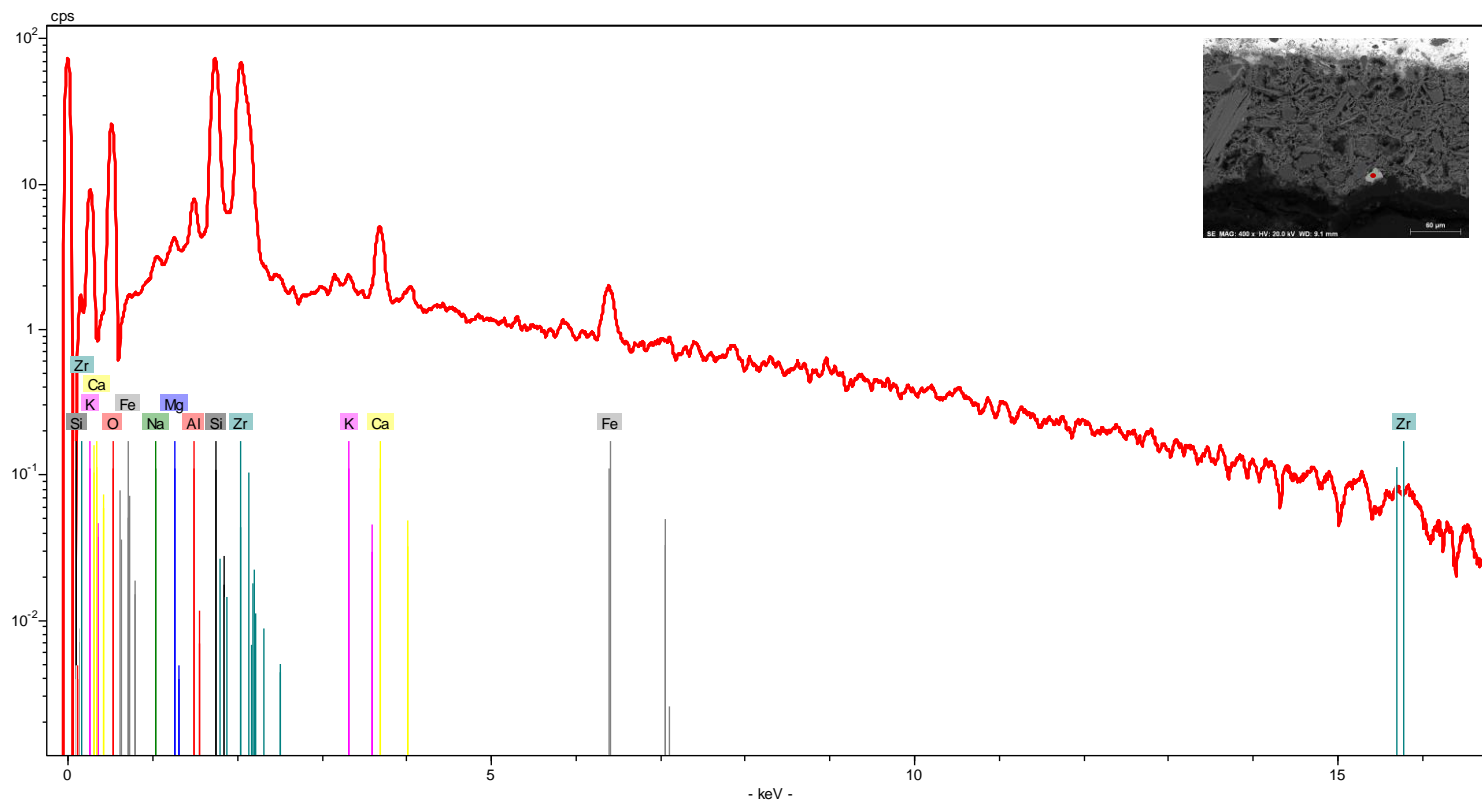


[Azure192 EDS Amarelo.xls](#)

Equipamento: Microscópio eletrónico de varrimento HITACHI 3700N acoplado a um espectrómetro de energia dispersiva de raios-X Bruker Xflash 5010.

AzuRe192 Caracterização Química: ANÁLISE POR SEM/EDS

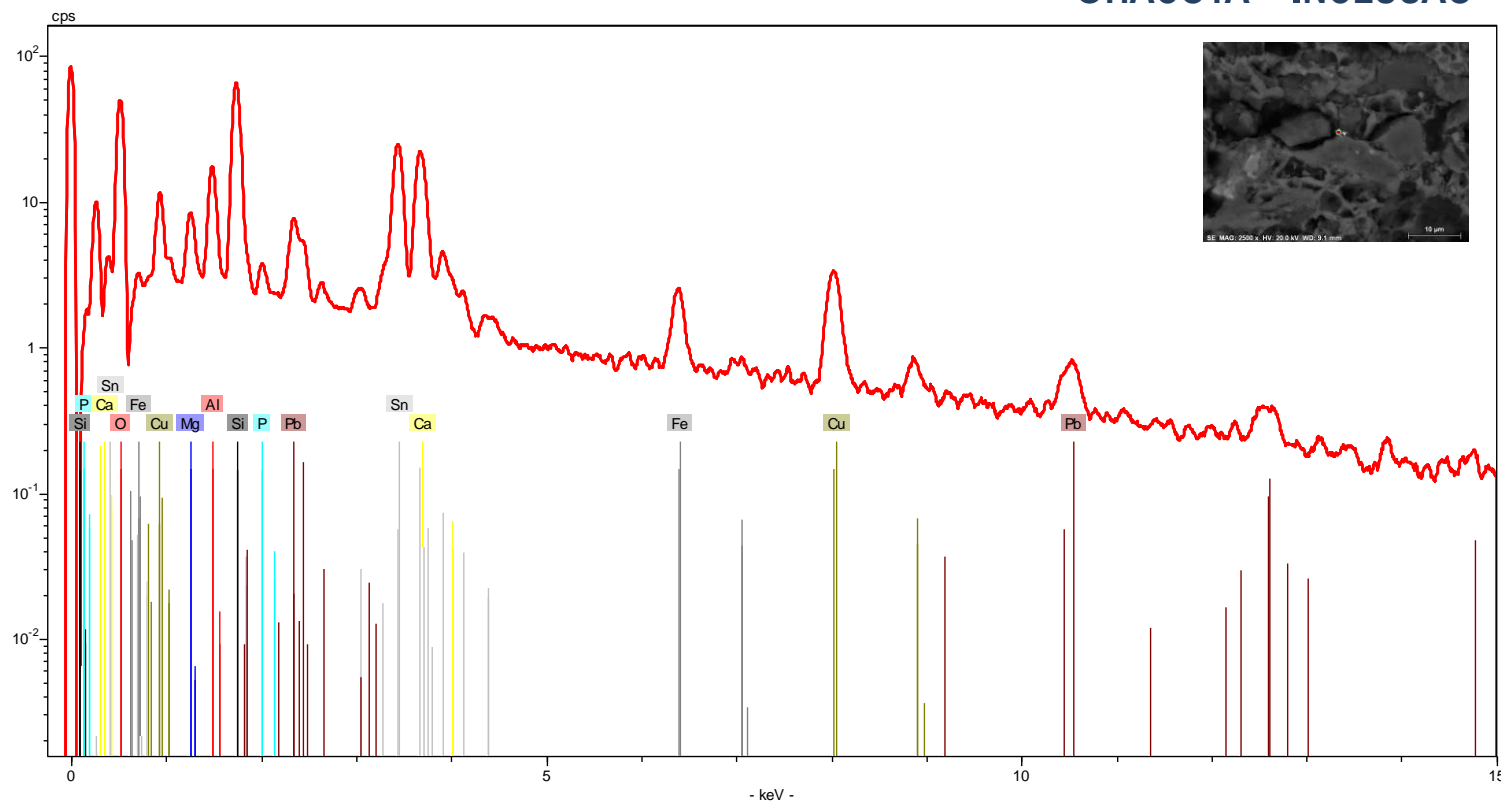
CHACOTA - INCLUSÃO



[AzuRe192 EDS Inclusão1.xls](#)

Equipamento: Microscópio eletrónico de varrimento HITACHI 3700N acoplado a um espectrómetro de energia dispersiva de raios-X Bruker Xflash 5010.

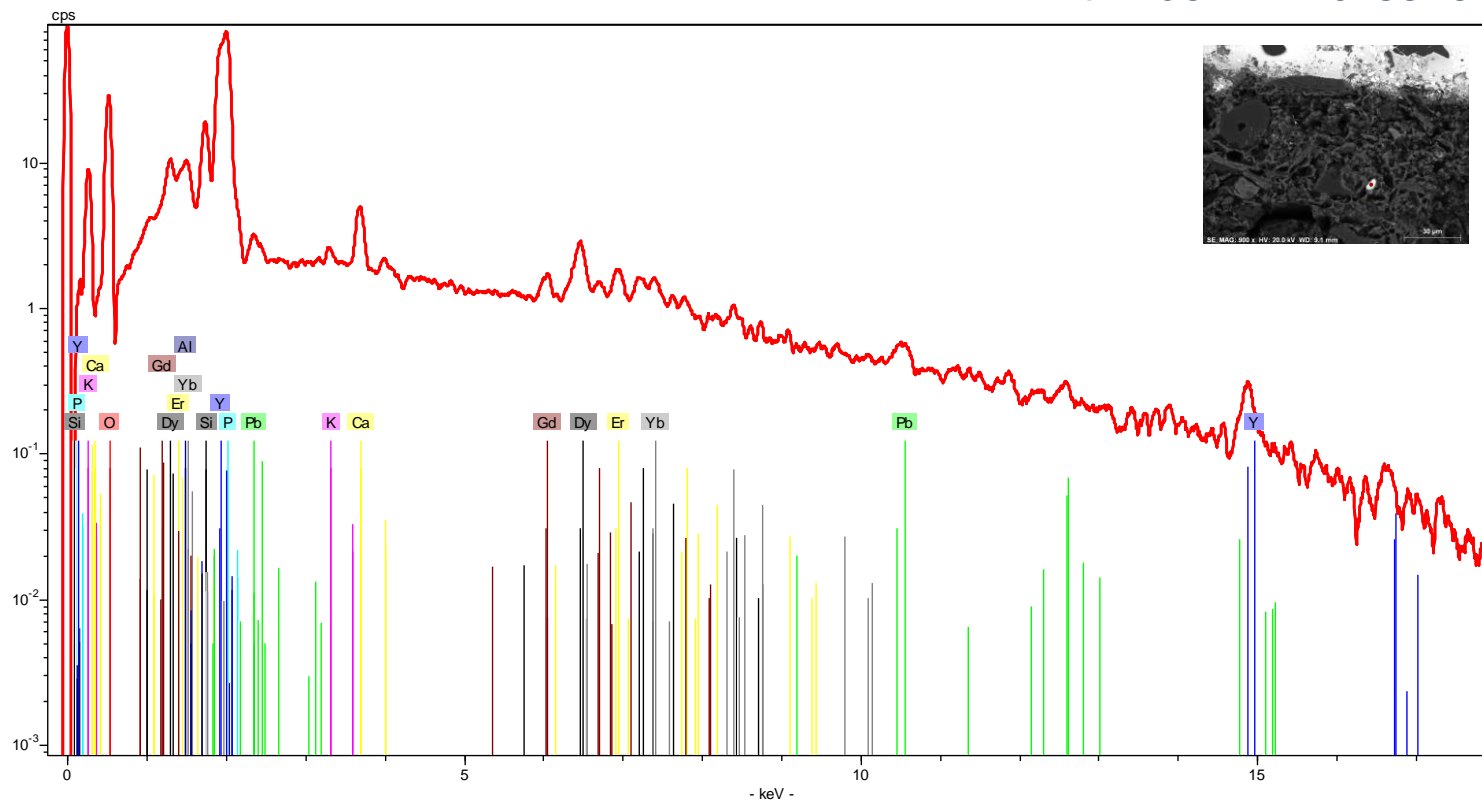
CHACOTA - INCLUSÃO



[Azur192 EDS Inclusão2.xls](#)

Equipamento: Microscópio eletrónico de varrimento HITACHI 3700N acoplado a um espectrómetro de energia dispersiva de raios-X Bruker Xflash 5010.

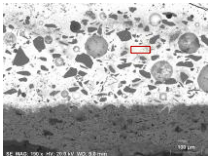
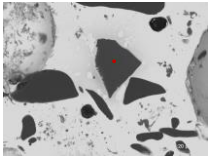
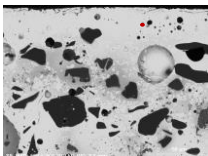
CHACOTA - INCLUSÃO



[Azur192 EDS Inclusão3.xls](#)

Equipamento: Microscópio eletrônico de varrimento HITACHI 3700N acoplado a um espectrómetro de energia dispersiva de raios-X Bruker Xflash 5010.

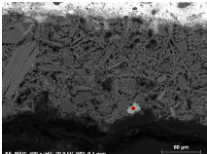
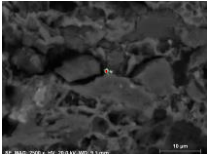
AzuRe192 Caracterização Química: ANÁLISE POR SEM/EDS

Área Analisada	Composição química (% m/m)*										
	Na	Mg	Al	Si	K	Ca	Fe	Zn	Sn	Sb	Pb
 vidrado branco	1,88	1,08	2,96	33,04	4,07	2,31	0,72	1,03	7,64	--	45,27
 vidrado - inclusão	3,60	--	15,95	48,09	14,85	1,00	--	--	--	--	16,50
 pigmento amarelo	0,03	0,89	0,58	2,50	0,30	--	0,77	2,39	--	37,27	55,27

* - Os valores apresentados na tabela correspondem às percentagens mássicas dos elementos detetados na amostra, não considerando o teor de oxigénio e normalizados a 100% ([ver aviso](#)).

Equipamento: Microscópio eletrónico de varrimento HITACHI 3700N acoplado a um espectrómetro de energia dispersiva de raios-X Bruker Xflash 5010.

Composição química (% m/m)*

Área Analisada	Na	Mg	Al	Si	P	K	Ca	Fe	Cu	Zr	Sn	Pb
 chacota - inclusão	0,84	0,78	1,96	22,67	--	0,79	2,43	1,96	--	68,58	--	--
 chacota - inclusão	--	4,79	8,19	29,65	0,93	--	6,81	3,70	9,63	--	21,79	14,51

* - Os valores apresentados na tabela correspondem às percentagens mássicas dos elementos detetados na amostra, não considerando o teor de oxigénio e normalizados a 100% ([ver aviso](#)).

Equipamento: Microscópio eletrónico de varrimento HITACHI 3700N acoplado a um espectrómetro de energia dispersiva de raios-X Bruker Xflash 5010.